

conpart
TEILHABE INKLUSION
SELBSTBESTIMMUNG

Unser Angebot

Sozialmedizinische Nachsorge ist ein ambulantes Angebot im häuslichen Umfeld für Kinder / Jugendliche und ihre Familien.

Es richtet sich an:

- ▶ Frühgeborene Kinder
- ▶ schwer chronisch kranke Kinder mit komplexen Hilfebedarf bei Mehrfach-Diagnosen, mit syndromalen Erkrankungen (z.B. Trisomie 21)
- ▶ Kinder und Jugendliche mit Manifestation Diabetes mellitus bzw. einer bereits bestehenden Erkrankung mit komplexen Interventionsbedarf

Das Angebot ist für die betroffenen Familien kostenlos und wird in der Regel von den gesetzlichen Krankenkassen übernommen.

Wir sind für Sie da,
in Bremen/Bremerhaven/ Rotenburg und
im niedersächsischem Umland.

Ansprechpartnerinnen

Karina Koop-Seele

Tel.: 0151 57793275
k.seele@conpart-bremen.de

Stefanie Kehl

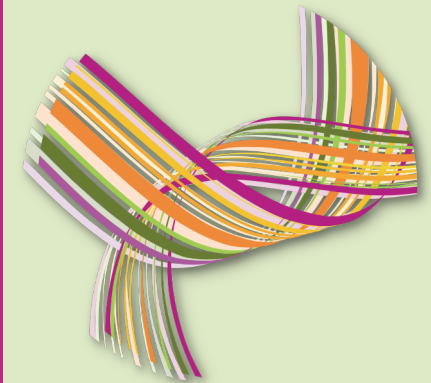
Tel.: 0151 42018036
s.kehl@conpart-bremen.de

Geschäftsstelle

Conpart e.V.
Osterholzer Heerstraße 194
28325 Bremen

Telefon: 0421 40914-0
Telefax: 0421 40914-99
E-Mail: sozmed@conpart-bremen.de
URL: <https://www.conpart-bremen.de>

Unsere Einrichtung
ist Mitglied im
Bundesverband
Bunter Kreis e.V.



conpart
TEILHABE INKLUSION
SELBSTBESTIMMUNG

Sozialmedizinische Nachsorge

ein ambulantes Unterstützungsangebot für
Kinder und Eltern in
Bremen/Bremerhaven/Rotenburg und im
niedersächsischem Umland

Conpart e.V.

Osterholzer Heerstraße 194
28325 Bremen

Telefon: 0421 40914-0
Telefax: 0421 40914-99



Sozialmedizinische Nachsorge

Unser Team

Unser interdisziplinäres Team setzt sich zusammen aus:

- ▶ Kinderkrankenschwestern mit Klinikerfahrung
- ▶ Case Managerin
- ▶ Stillspezialistin
- ▶ Fachärztinnen für Kinder- und Jugendmedizin
- ▶ Sozialarbeiterin
- ▶ Psychologin

Wir begleiten Sie und ihr Kind in den ersten drei Monaten nach der Entlassung aus der Klinik im häuslichen Umfeld.

Wir bieten Ihnen intensive Unterstützung für ihr Kind mit seiner Erkrankung/ Frühgeburt und den individuellen Bedarf ihrer Familie an.

Wir ...

- ... hören zu und unterstützen Sie bei allen Fragen um ihr Kind
- ... beraten Sie über weiterreichende Angebote
- ... verweisen und unterstützen auf Zugangswege zu sozialen Leistungen (Pflegegrad u.ä.)
- ... beraten Sie in dem Umgang mit der Erkrankung ihres Kindes im Alltag
- ... bieten Ihnen für ihr frühgeborenes Kind eine gemeinsame Beobachtung der Entwicklungsschritte an
- ... unterstützen Sie bei der Umsetzung der verordneten Therapien
- ... unterstützen Sie bei der Zusammenarbeit mit Kindergarten und Schule



Begleitung

Bei weiterreichendem Unterstützungsbedarf können wir erste Kontakte z.B. zu Physiotherapie, Therapeuten oder zu einer Beratungsstelle herstellen und Sie bei der Koordinierung der Termine unterstützen.

Auf Wunsch begleiten wir Sie zu anstehenden Terminen z.B. Fachärzten, Spezialambulanzen oder zur Frühgeborenenachsorge.



Perspektive

Wir überlegen mit Ihnen gemeinsam, wie eine gute Perspektive und ein tragfähiges Netzwerk für ihr Kind und ihre Familie aussehen kann.

Bei nachfolgenden Klinikaufenthalten kann die Sozialmedizinische Nachsorge erneut beantragt werden. In diesem Fall bemühen wir uns um personelle Konstanz und damit um eine längerfristige, intensive Begleitung.